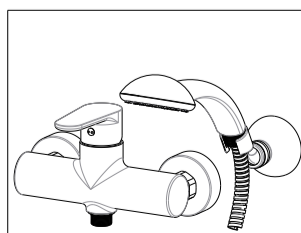
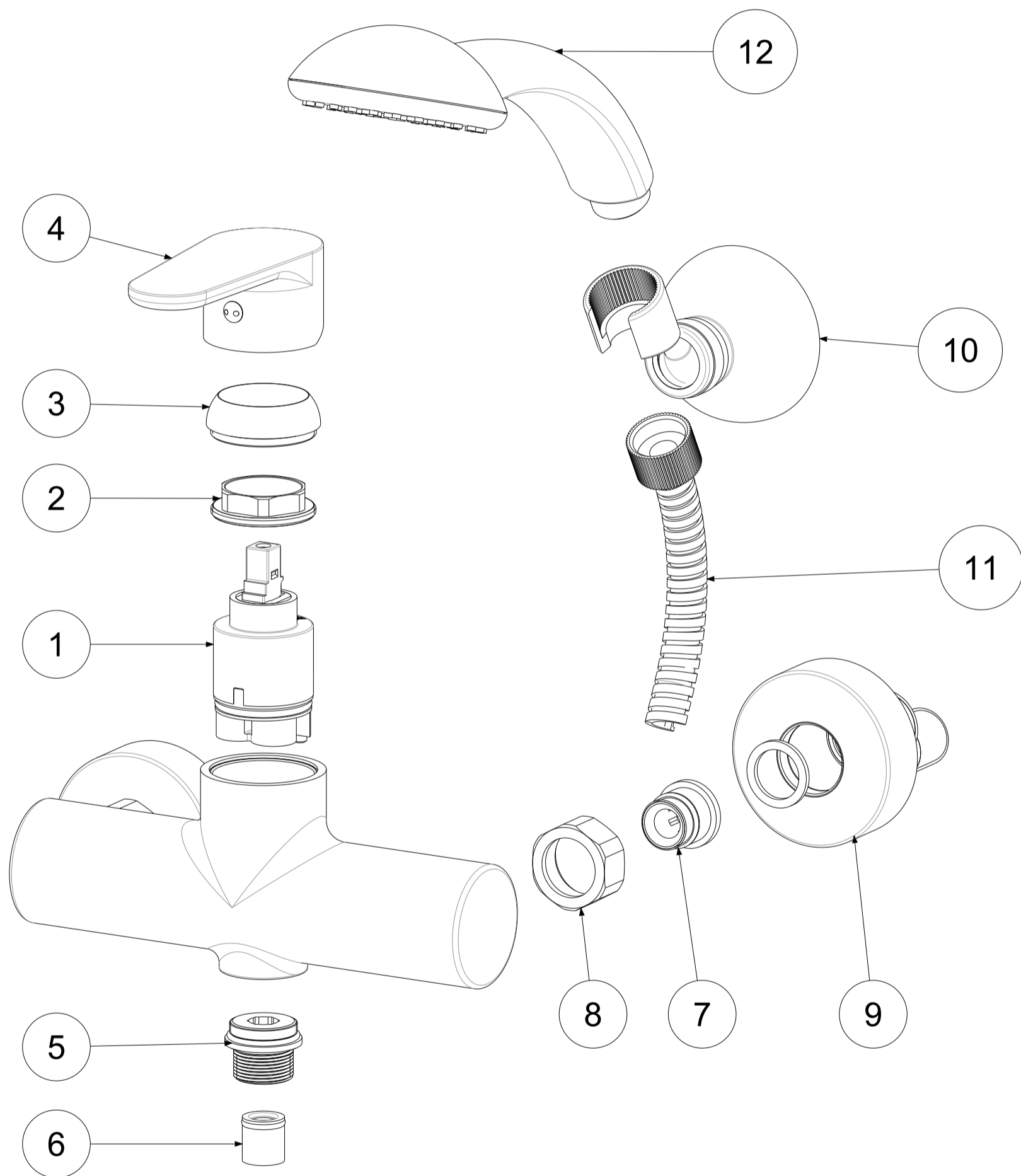


| P Item | CODICE Code | DESCRIZIONE Designation |
|-----------|----------------|---|
| 1 | ZA91192 | Cartuccia completa Ø35 con distributore |
| 2 | ZGHI003 | Ghiera fermacartuccia |
| 3 | ZCAP010.. | Cappuccio sottoleva in ABS |
| 4 | ZLEV168.. | Leva GREEN metallo Ø42mm |
| 5 | ZRAC004.. | Raccordo 1/2" con OR |
| 6 | ZACC146 | Valvolina antiritorno D.15 mod. normale Lungo |
| 7 | ZSED015.. | Sede per gruppi a parete |
| 8 | ZCAL003.. | Calotta 3/4" per miscelatore a parete |
| 9 | ZECC029.. | Eccentrico con rosone 1/2"x3/4" |
| 10 | ZSUP001.. | Supporto esterno normale con leva in ABS |
| 11 | ZFLO005.. | Flex cm.150 c/zigrinata (ZA90313) |
| 12 | ZDOC081.. | Doccia monogetto TRIESTE BIS in sacchetto |



| | | | | | | | |
|---|----------|---------|-----------------------|----------------|-----------------|-----------------------|-------|
| APPROVATO: Approved: | | | A3 | SCALA Scale | 0,600 | MATERIALE Material | VARI |
| DISEGNATO: Design: | Gaboardi | | | UNITA' Unit | mm | SERIE Range | GREEN |
| DESCRIZIONE - Description: | | | | | | | |
| Misc. doccia esterno 1/2' duplex d.Trieste Bis sup.Ns.leva abs c/fx Zigrin. | | | | | | | |
| FOGLIO - Sheet: | | Ricambi | CODICE - Part Number: | | GR168DCR | | |